



► 20 octobre 2017 - Edition Week - End

ESPRIT WEEK-END

L'AGENDA À PARIS



De gauche à droite,
sculptures du Gabon :
paire de statuettes
masculine
et féminine Tsogho ;
figure humaine
stylisée Obamba.

ART AFRICAÏN

La puissance plastique des Fang

Une nouvelle exposition magistrale sur l'art africain est présentée au Musée du quai Branly. Cette fois, l'événement s'intitule « Les Forêts natales » et couvre l'Afrique équatoriale atlantique, région de grande tradition sculpturale. Avec masques, statuettes et instruments de musique datant du XVII^e siècle à nos jours et qui ont inspiré Picasso, Braque ou Derain. Jusqu'au 21 janvier.
www.quaibrantly.fr

ANNÉES 30

Le « père » du Christ a son musée

Boulogne-Billancourt, sa ville natale, honore le sculpteur Paul Landowski avec un musée dédié à ses œuvres. Afin d'en savoir plus sur l'auteur du *Christ rédempteur* du mont Corcovado, qui surplombe la baie de Rio de Janeiro, direction donc l'Espace Landowski, où une salle de 100 mètres carrés accueille désormais 75 sculptures, peintures et dessins de sa main.
www.boulognebillancourt.com

MONTMARTRE

Miam-miam thaï

Pincée d'exotisme sur la Butte avec l'ouverture de la *Brasserie Thaï*. Tous les jours de la semaine et en service continu le week-end, cette nouvelle table sur deux étages sert une cuisine traditionnelle. Dans l'assiette, des basiques (Bo Bun, nems et autres soupe au lait de coco) à tout petits prix.
www.brasseriethai.fr

SHOPPING

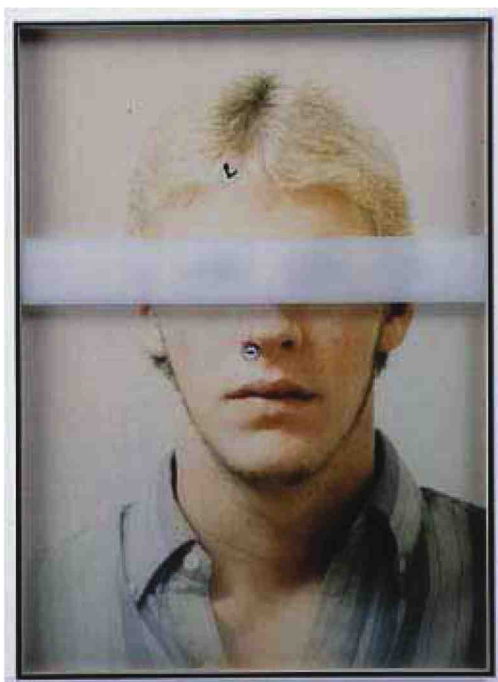
Un peu de Japon chez soi

Dédié à l'art de vivre japonais, l'Atelier Blancs Manteaux rouvre ses portes ce week-end, avec une sélection autour des arts de la table (poteries, ustensiles, laques...), de la décoration d'intérieur (lampes en papier washi, textiles d'intérieur imprimés), des céramiques d'art, ainsi que des produits pour le soin du corps et de la peau typiquement japonais.
www.abmparis.com



MUSÉE DU QUAI BRANLY-JACQUES CHIRAC/PATRICK GRIES, VALÉRIE TORRE
MUSÉE DU QUAI BRANLY-JACQUES CHIRAC/PATRICK GRIES, VALÉRIE TORRE
MUSÉE DU QUAI BRANLY-JACQUES CHIRAC/PATRICK GRIES, VALÉRIE TORRE
YANN ORHAN

► 20 octobre 2017 - Edition Week - End



Dommages collatéraux. Cœur de cible, série de Sophie Calle (1990-2003), tirée de portraits de délinquants fichés utilisés comme cibles pour l'entraînement des policiers du commissariat de la ville de M. (États-Unis).

➤ ARTS PLASTIQUES

Rétrospective Sophie Calle

Le Musée de la Chasse et de la Nature offre à Sophie Calle sa première rétrospective depuis celle du Centre Pompidou en 2003. L'exposition, qui rassemble ses pièces historiques mais aussi de nouvelles œuvres, prend la forme d'un parcours insolite sur les traces des proies préférées de l'artiste. Jusqu'au 11 février.
www.chassenature.org

➤ ANTIQUAIRES

Le Carré Rive Gauche hors les murs

Les trois pavillons d'Art Élysées s'installent jusqu'à lundi sur les Champs-Élysées, avec près de 100 galeries exposantes sur l'art moderne, contemporain et le design. Cette année, pour la première fois, le Carré Rive Gauche fait partie des exposants, avec une sélection pointue mise en scène dans un décor imaginaire de palais italien. Jusqu'au 23 octobre.
www.artelysees.fr

Alice d'Orgeval



La Mère et l'enfant, de Maria Papa Rostkowska.